

DUILHAC-SOUS-PEYREPERTUSE GITE D'ETAPE COMMUNAL DE DUILHAC



8 chemin du fort
11350 DUILHAC-SOUS-PEYREPERTUSE

Téléphone :

Email : gite.duilhac@wanadoo.fr

Site web :

Coordonnées GPS :

Latitude : 42.8635783

Longitude : 2.56682938

Langues parlées :



Labels :

Guide du Routard

Descriptif :

Le gîte d'étape communal de Peyreperouse vous accueille au cœur du joli village de Duilhac-sous-Peyreperouse, en dortoirs (4, 7 et 8 places), 19 places au total. Sanitaires. Cuisine équipée. Cheminée. Chauffage électrique.

Réservation recommandée.

Tarifs :

Tarif par nuit et par personne : de 14,30 € à 17,30 €

Mode de paiements :

Chèques bancaires et postaux ●
Chèques Vacances ● Espèces ●
Virements

Ouverture
du 01/01/2019 au 31/12/2019

Animaux acceptés : Oui

Accès handicapé : Non

Services :

Location de linge ● Point courrier

Equipements :

Aire de jeux enfants ● Boulodrome
● Cuisine en gestion libre ● Garage
à vélos ● Parking Public ●
Sanitaires collectifs

DUILHAC-SOUS-PEYREPERTUSE GITE D'ETAPE L'EMBEILLIE CATHARE "LE GITE ET LE COUVERT"



6 rue de l'école
11350 DUILHAC-SOUS-PEYREPERTUSE

Téléphone : +33 4 68 45 03 10

Email : embelliecathare@free.fr

Site web :

<http://www.embelliecathare.com>

Coordonnées GPS :

Latitude : 42.8629088

Longitude : 2.5662933

Langues parlées :



Labels :

Descriptif :

L'Embellie Cathare, "le gîte et le couvert", venez découvrir les citadelles du vertige sur le Sentier Cathare, GR367 et le GR36. Patricia et Erik se feront un plaisir de vous accueillir dans leur vieille maison de vigneron, au couleurs Andalouses. Vous y dégusterez une Cuisine Campagnarde, composée généralement de produits Biologiques.

Tarifs :

Tarif par nuit et par personne en 1/2 pension : 42,00 €
Tarif par nuit et par personne en pension complète : 50,00 €

Mode de paiements :

Chèques bancaires et postaux ●
Espèces ● Paypal ● Virements

Ouverture
du 20/02/2019 au 31/12/2019

Animaux acceptés : Non

Accès handicapé : Non

Services :

Accès Internet Wifi ● Messages téléphoniques ● Nettoyage / ménage ● Paniers Pique-nique ● Réservations de prestations annexes ● Séjours sportifs ● Séminaires

Equipements :

Bibliothèque ● Jacuzzi ● Jardin ● Matériel de sport ● Parking privé ● Parking Public ● Sanitaires collectifs ● Sauna

DURBAN-CORBIERES GITE D'ETAPE MAISON MESANGE



93 avenue des Corbières
11360 DURBAN-CORBIERES

Téléphone : +33 4 68 40 76 93

Email : cazanavej@gmail.com

Site web :

Coordonnées GPS :

Latitude : 42.9936245

Longitude : 2.81301887

Langues parlées :



Labels :

Descriptif :

Gîte d'étape en gestion libre dans le village de Durban d'une capacité maximale de 13 personnes (chambre 2 places - chambre 4 places - chambre individuelle)

Tarifs :

Tarif par nuit et par personne : de 18,00 € à 23,00 €

Tarif par nuit et par personne avec petit-déjeuner : de 22,00 € à 26,00 €

Tarif par nuit et par personne en

pension complète : Non renseigné

Tarif par nuit et par personne en 1/2

pension : de 32,00 € à 47,00 €

Mode de paiements :

Chèques bancaires et postaux ●

Espèces ● Mandats internationaux

Ouverture

du 15/03/2019 au 15/11/2019

Animaux acceptés : Oui

Accès handicapé : Non

Services :

Accès Internet Wifi ●

Bagagerie/consignes automatiques ●

Location de linge ● Paniers Pique-nique ● Séminaires

Equipements :

Bibliothèque ● Cuisine en gestion libre ● Jardin ● Sanitaires collectifs

FITOU GÎTE D'ETAPE MME ENSEROTH



36 GRAND RUE
11510 FITOU

Téléphone :

Email : susanne.enseroth@google.com

Site web :

Coordonnées GPS :

Latitude : 42.8930105

Longitude : 2.97791927

Langues parlées :

Labels :

Descriptif :

Gîte d'étape pour 3 personnes au village de Fitou

Tarifs :

Mode de paiements :

Ouverture

du 01/07/2019 au 31/08/2019

Animaux acceptés : Non renseigné

Accès handicapé : Non renseigné

Services :

Equipements :

PADERN GITE D'ETAPE COMMUNAL DE PADERN



3 rue affenage
11350 PADERN

Téléphone : +33 4 68 45 40 58

Email : mairie.de.padern@orange.fr

Site web : <http://padern.free.fr>

Coordonnées GPS :

Latitude : 42.8678105

Longitude : 2.65770429

Langues parlées :



Labels :

Descriptif :

A la jonction du futur parc naturel de Bugarach et du Parc Natura 2000, au confluent du Verdoube et du Torgan, sur la frontière entre Pays Catalan et Pays d'Oc et en plein sur le Sentier Cathare, gardé par le Mont Tauch et par son château perché, niché en un terroir inondé de soleil et de vins généreux dans un écrin de nature préservé, découvrez Padern, Cité millénaire au coeur des Corbières sauvages, et son gîte d'étape de 19 places.

Pendant la période hivernale réservation pour un minimum de 5 personnes

Tarifs :

Mode de paiements :

Chèques bancaires et postaux ●
Espèces

Ouverture
du 01/01/2019 au 31/12/2019

Animaux acceptés : Oui

Accès handicapé : Non

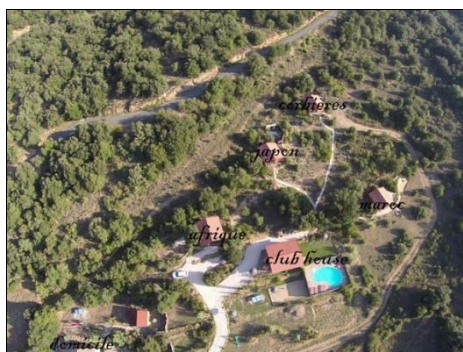
Services :

Location de linge ● Nettoyage / ménage

Equipements :

Bibliothèque ● Cuisine en gestion libre ● Parking Public ● Sanitaires collectifs

ROUFFIAC-DES-CORBIERES LES CASOTS DE TRAOUCALIERES



4 rue du verdoube, la capelle
11350 ROUFFIAC-DES-CORBIERES

Téléphone : +33 4 68 45 00 81

Email : giteslescasots@gmail.com

Site web : <http://www.giteslescasots.fr>

Coordonnées GPS :

Latitude : 42.8845982

Longitude : 2.55645188

Langues parlées :



Labels :

Descriptif :

Situés au coeur des Corbières, en pleine nature, nos 4 chalets accueillent de 1 à 16 personnes. Vous pouvez effectuer la location de nos gîtes de manière indépendante (pour 4 personnes) ou groupée (pour 16 personnes). Le club house tout équipé est en accès libre si vous louez l'ensemble des gîtes. Idéal pour vous reposer une nuit, passer un week-end en amoureux, ou entre amis, ou encore une semaine de vacances. Accueil en demi-pension pour les randonneurs, 50€/pers, lit fait, linge de toilette fourni, légumes bios de notre production.

Tarifs :

Tarif par nuit et par personne : de 80,00 € à 90,00 €

Mode de paiements :

Chèques Vacances ● Eurocard -
Mastercard ● Visa

Ouverture
du 02/02/2019 au 31/12/2019

Animaux acceptés : Oui

Accès handicapé : Non

Services :

Accès Internet Wifi ● Accueil ânes / chevaux ● Lave linge collectif ● Location de linge ● Nettoyage / ménage ● Paniers Pique-nique

Equipements :

Bibliothèque ● Boulodrome ● Cuisine en gestion libre ● Equipements enfants (lits, chaises) ● Jardin ● Jeux pour enfants / Ludothèque ● Matériel de sport ● Parc ● Parking privé ● Piscine ● Salle de sport ● Salon



Planal de Saint Roch
11350 TUCHAN

Téléphone : +33 4 68 45 47 91

Email : gitesaintroch.tuchan@gmail.com

Site web : <https://www.gitesaintroch.fr>

Coordonnées GPS :

Latitude : 42.9028410

Longitude : 2.7065290

Langues parlées :



Labels :



Descriptif :

Dans une ancienne bergerie située en pleine garrigue, vous goûterez au calme et à la quiétude des lieux, le gîte surplombe la plaine viticole, accueille tous les randonneurs qui suivent le Sentier Cathare et ceux qui veulent y séjourner une nuit, un week-end, une semaine, en chambres (2) avec salle de bain privative ou petits dortoirs (2), 12 places au total, terrasse plein sud et cuisine collective. Electricité solaire. Une Yourte à la location pour 3 personnes et une autre yourte dédiée aux massages Ayurvédiques prodigués par Anaïs thérapeute corporel en soins ayurvédiques.

Tarifs :

Tarif par nuit et par personne avec

petit-déjeuner : de 23,00 € à 27,50 €

Tarif par nuit et par personne en 1/2

pension : de 43,00 € à 47,50 €

Tarif par nuit et par personne en

pension complète : de 51,00 € à 55,50

€

Tarif par nuit et par personne : de

18,00 € à 22,50 €

Mode de paiements :

Chèques bancaires et postaux ●

Chèques Vacances ● Espèces

Ouverture

du 01/01/2019 au 31/12/2019

Animaux acceptés : Oui

Accès handicapé : Oui

Services :

Accès Internet Wifi ● Accueil ânes /

chevaux ● Location de linge ●

Paniers Pique-nique

Equipements :

Cuisine en gestion libre ● Garage à

vélos ● Jardin ● Local matériel

fermé ● Parking privé ● Restaurant